

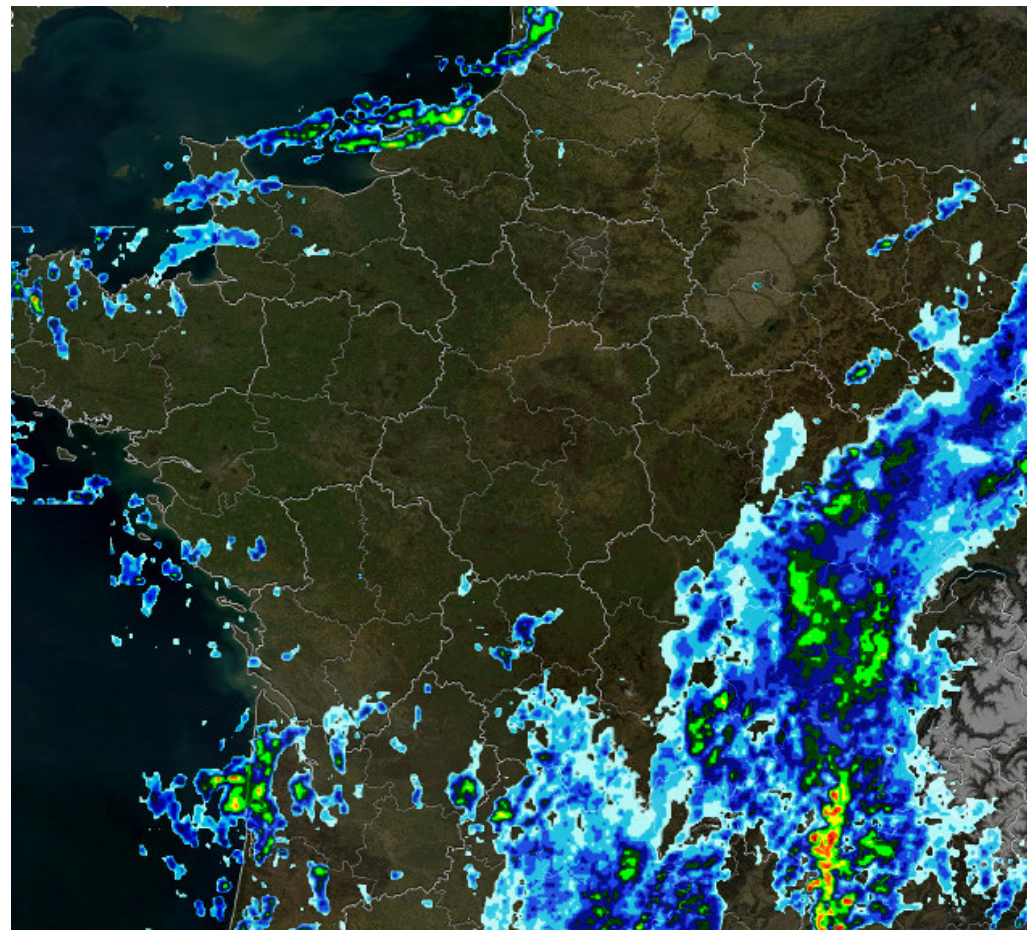
LA GESTION DYNAMIQUE DES RÉSEAUX QU'EST-CE QUE C'EST ?

La GD régule le réseau d'assainissement qui regroupe l'ensemble de ces ouvrages.



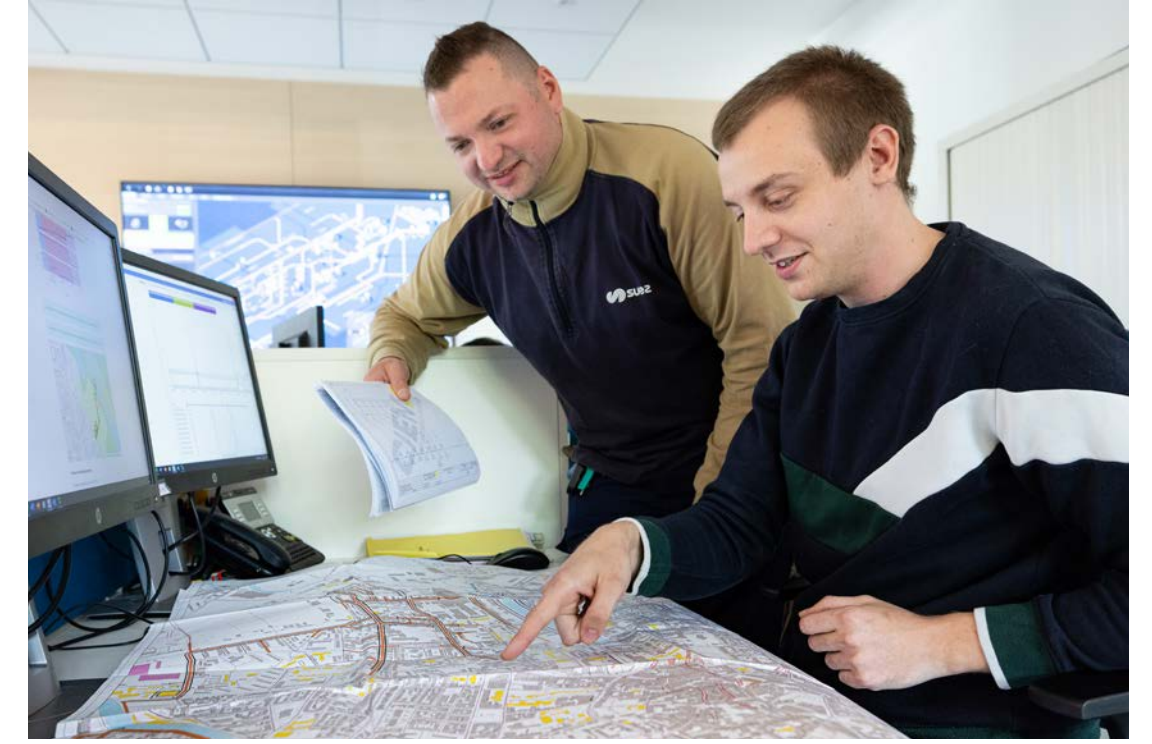
1 LA GD ANTICIPE

Elle suit en continu les prévisions météo pour anticiper l'arrivée des pluies.

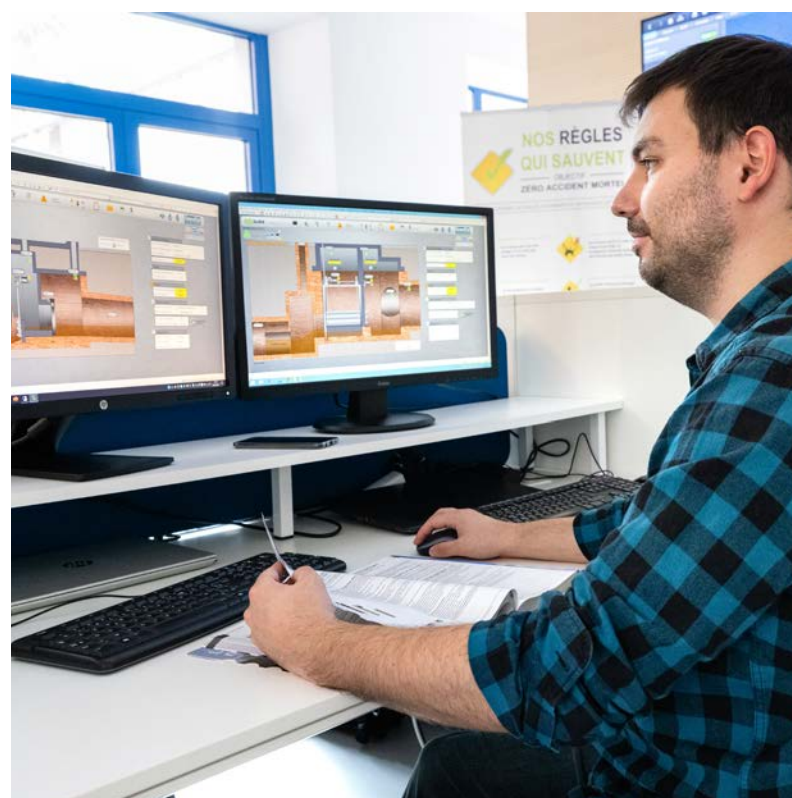


2 LA GD MESURE ET PRÉVOIT

- Elle mesure en temps réel le fonctionnement du réseau.
- Elle prévoit la meilleure utilisation possible des infrastructures pour stocker et traiter les eaux.



3 LA GD AGIT



Le réseau est activé à distance pour permettre le meilleur stockage puis la circulation des eaux pluviales et usées vers la station d'épuration (STEP) à Sausheim.

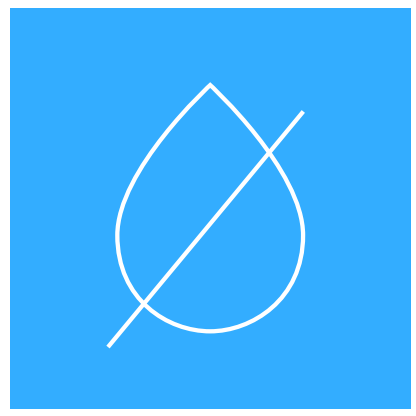
4 LA GD CONTRÔLE

Elle mesure en temps réel le niveau d'eau dans les réseaux pour prévenir des inondations et éviter tout rejet dans le milieu naturel.

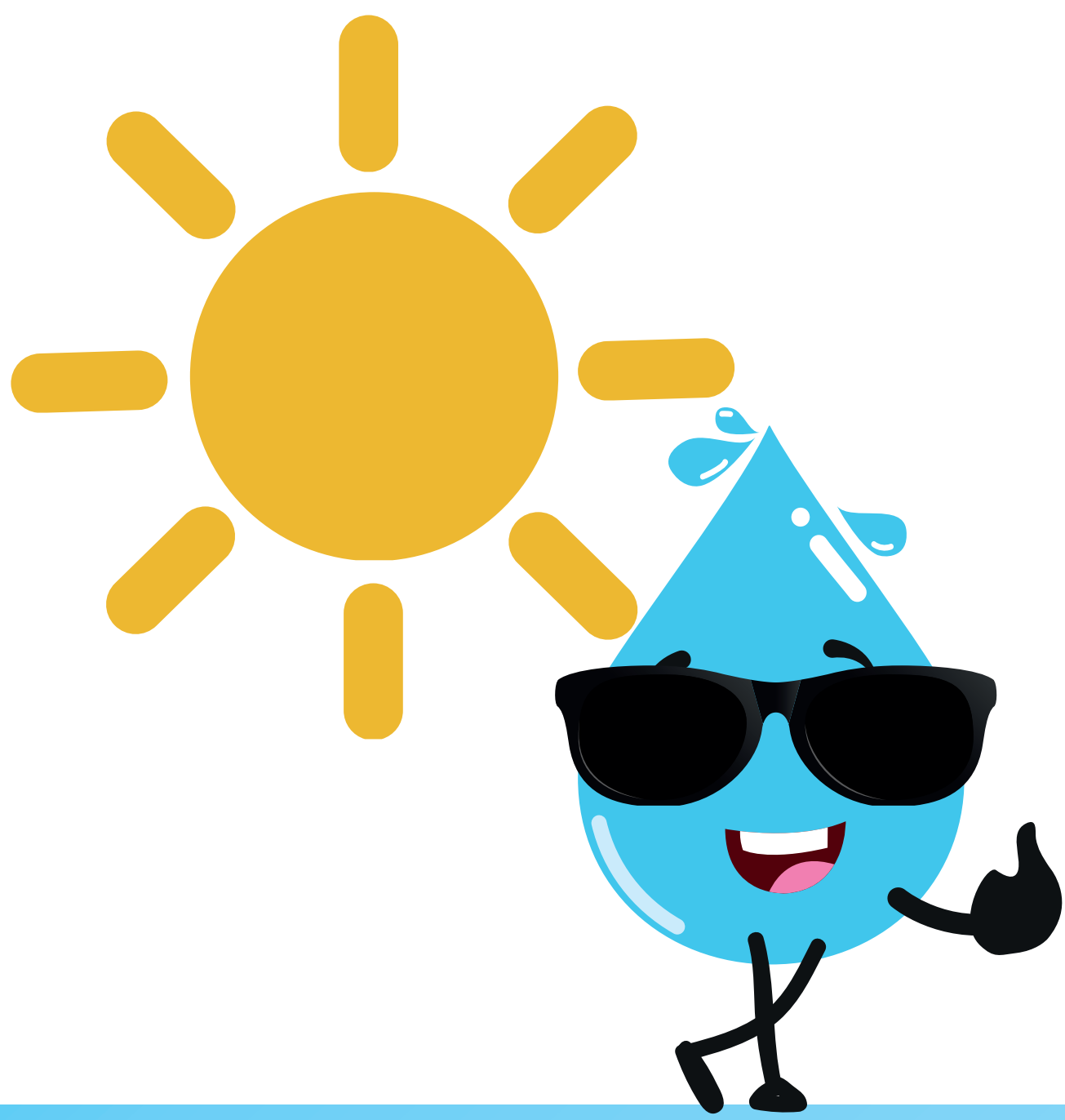


Chaque ouvrage a une fonction bien définie et est sous contrôle permanent !

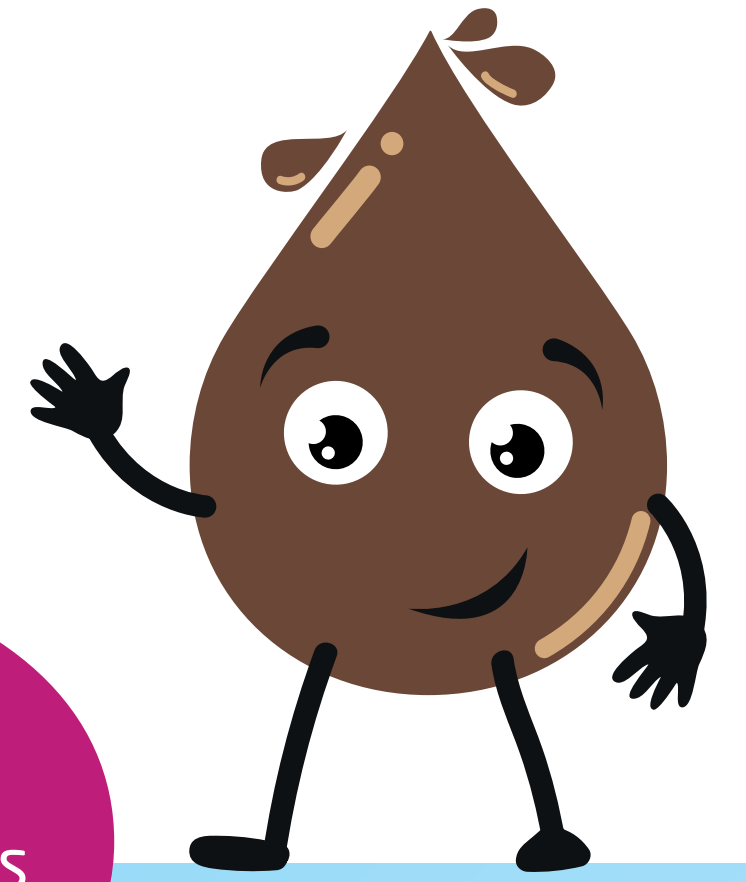




CONFIGURATION
PAR TEMPS
SEC

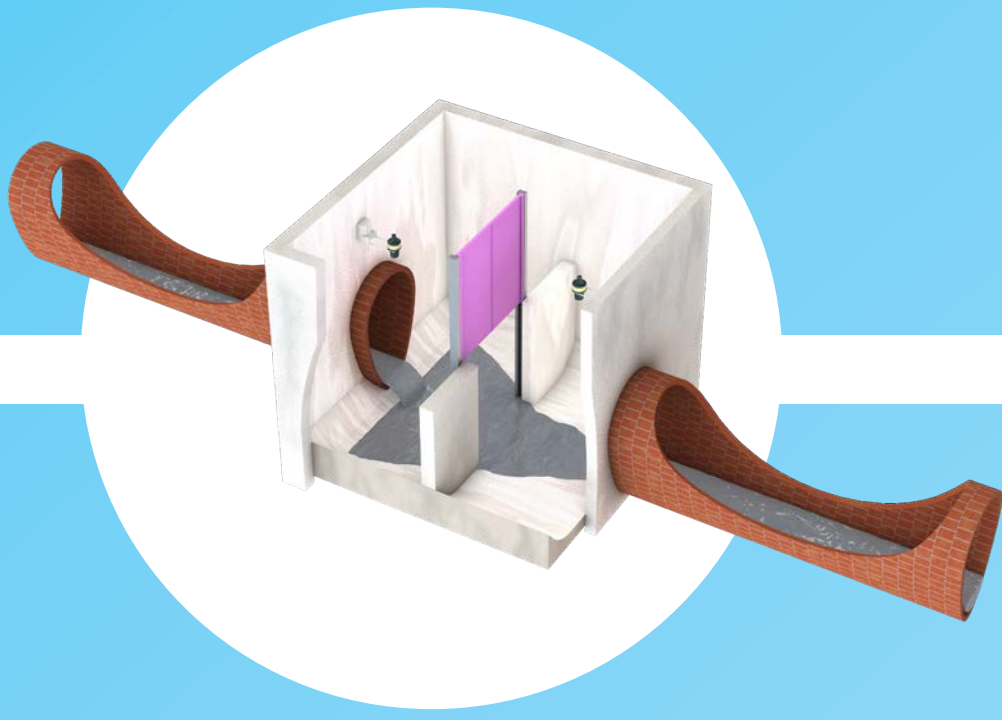


QUAND IL FAIT BEAU !

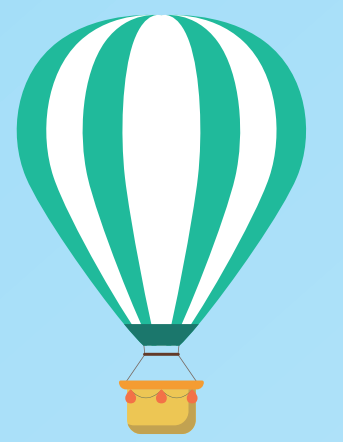
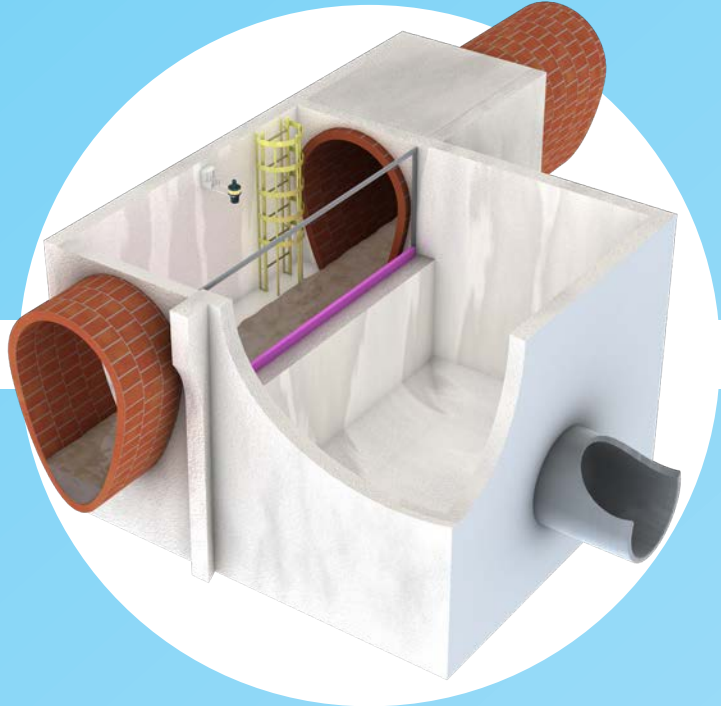


Par temps sec, nous transitons toutes par le réseau et sommes traitées par la STEP* à Sausheim.

VANNE DE
STOCKAGE



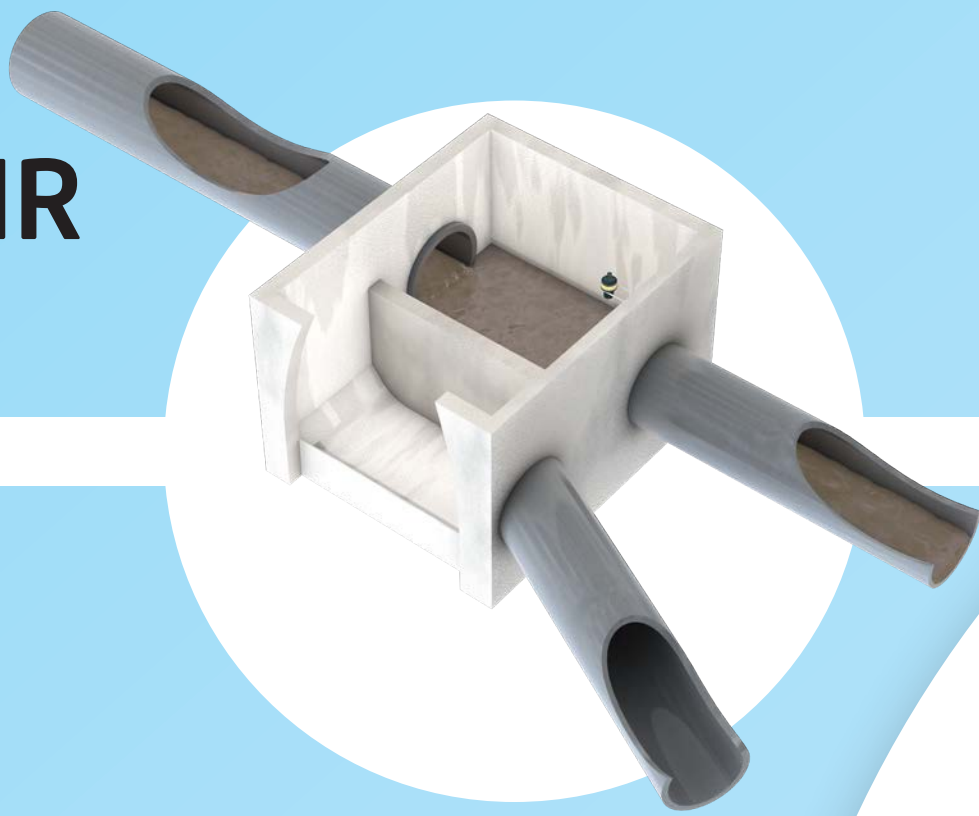
SEUIL
RÉGULÉ



BASSIN
D'ORAGE



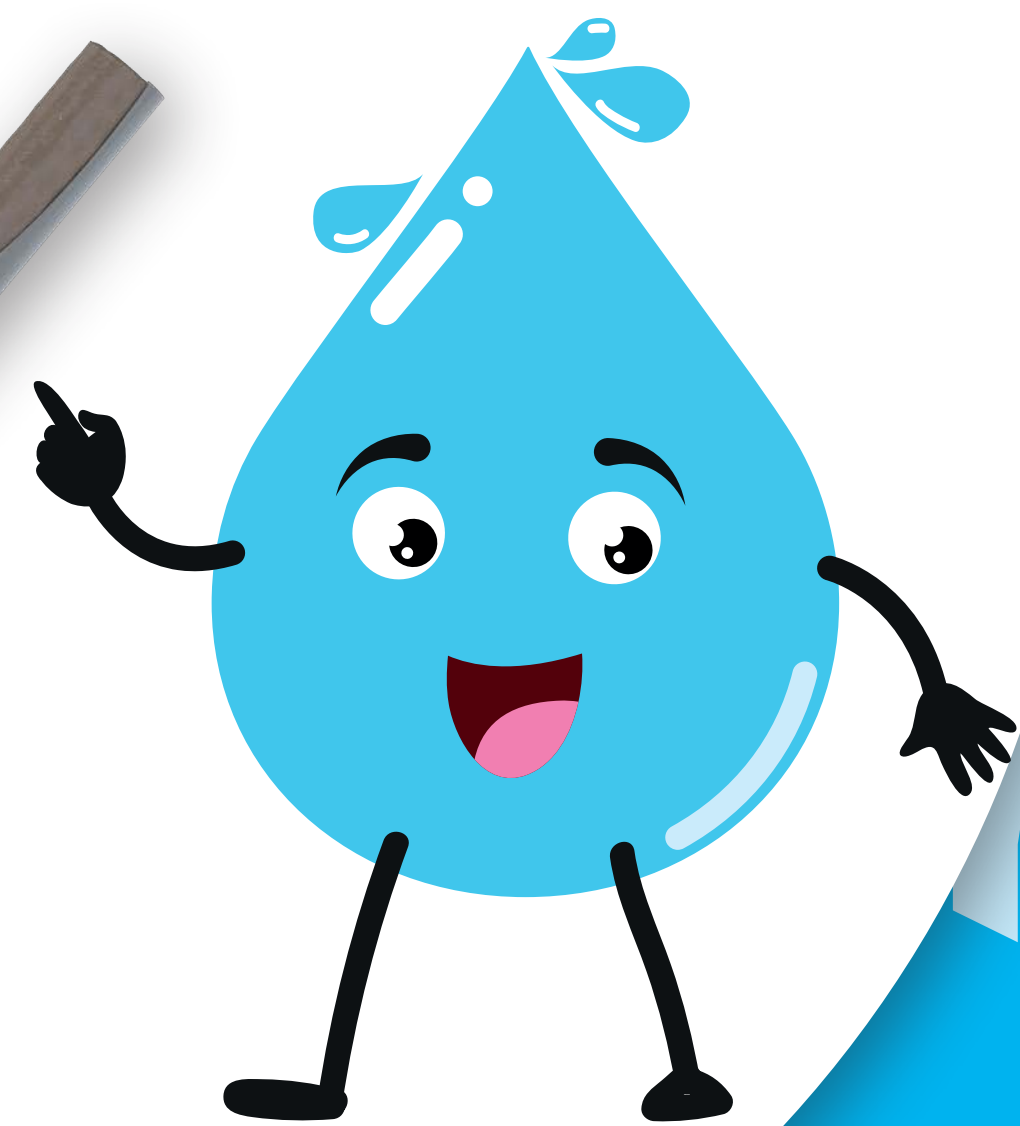
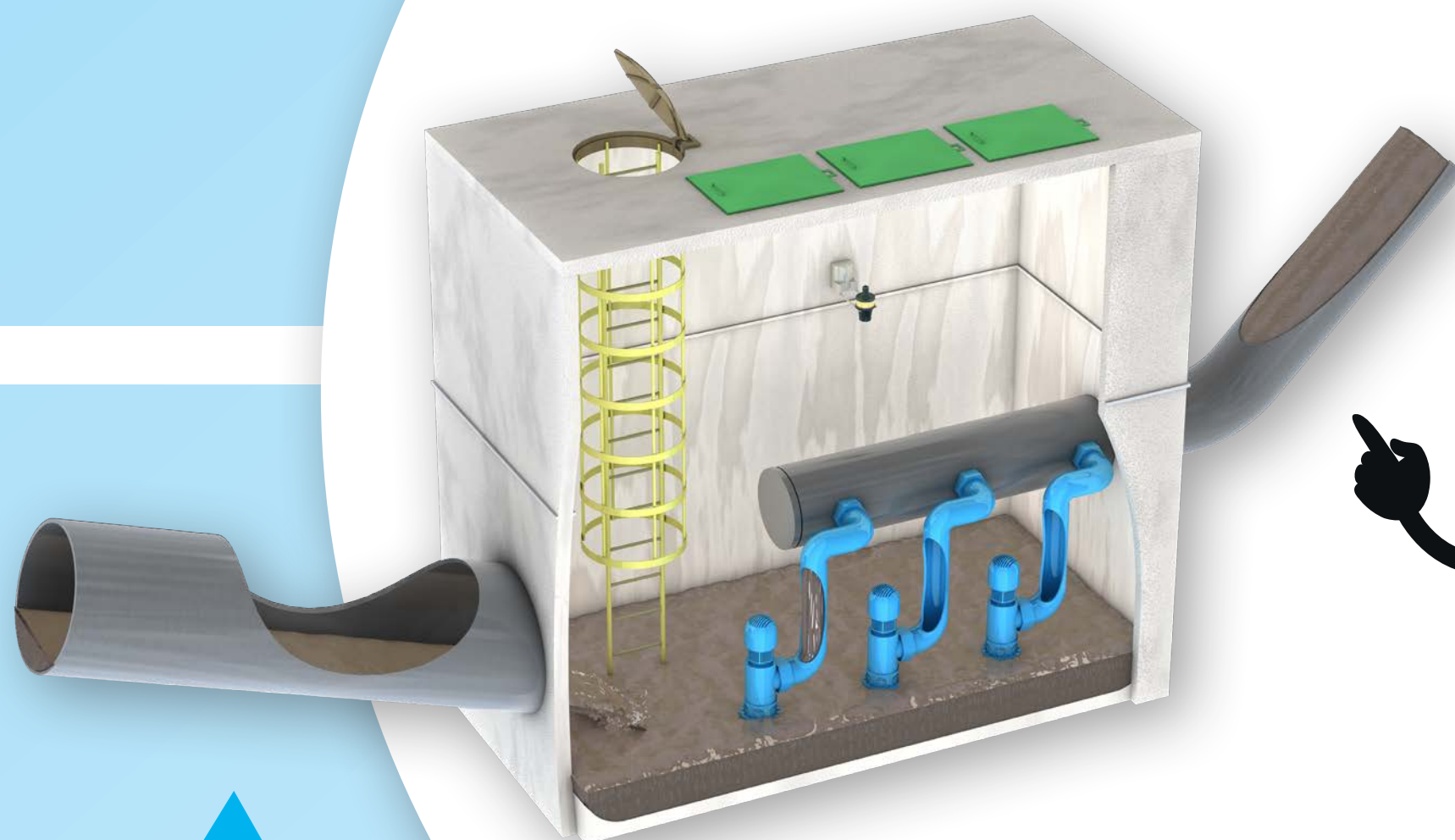
DÉVERSOIR
D'ORAGE



Le poste de relevage nous remonte d'un point bas du réseau vers un point plus haut à l'aide de pompes. Il fait beau, le débit est faible, le nombre de pompes est limité.

POSTE DE
RELEVAGE

POSTE DE
RELEVAGE



* STATION D'ÉPURATION



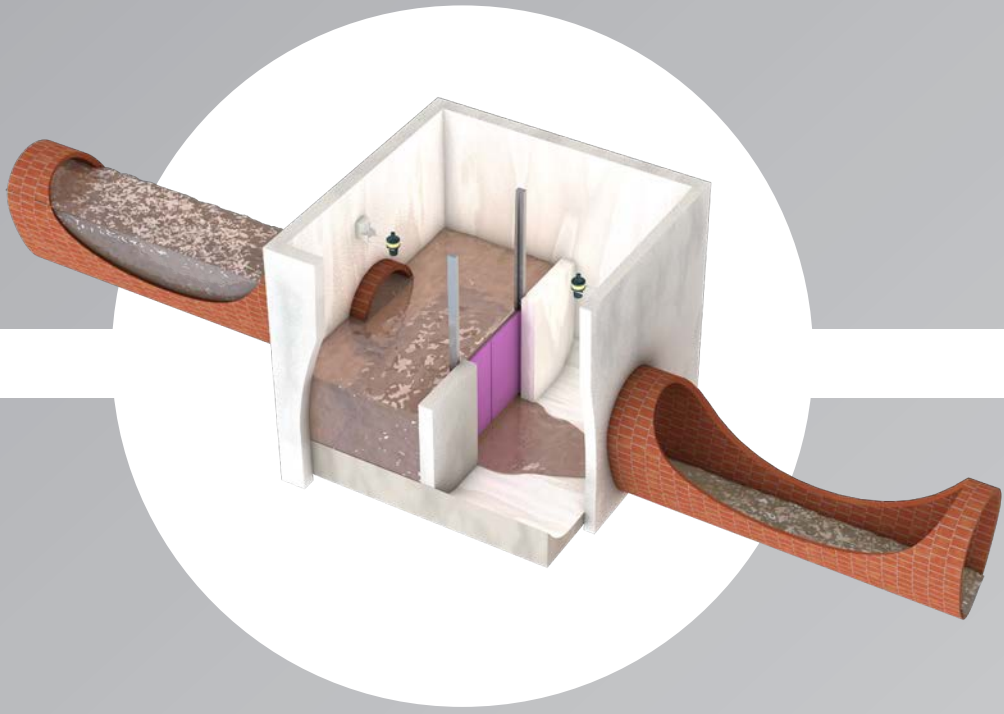
CONFIGURATION
PAR TEMPS
DE PLUIES
MODÉRÉES



QUAND IL PLEUT MAIS PAS TROP !



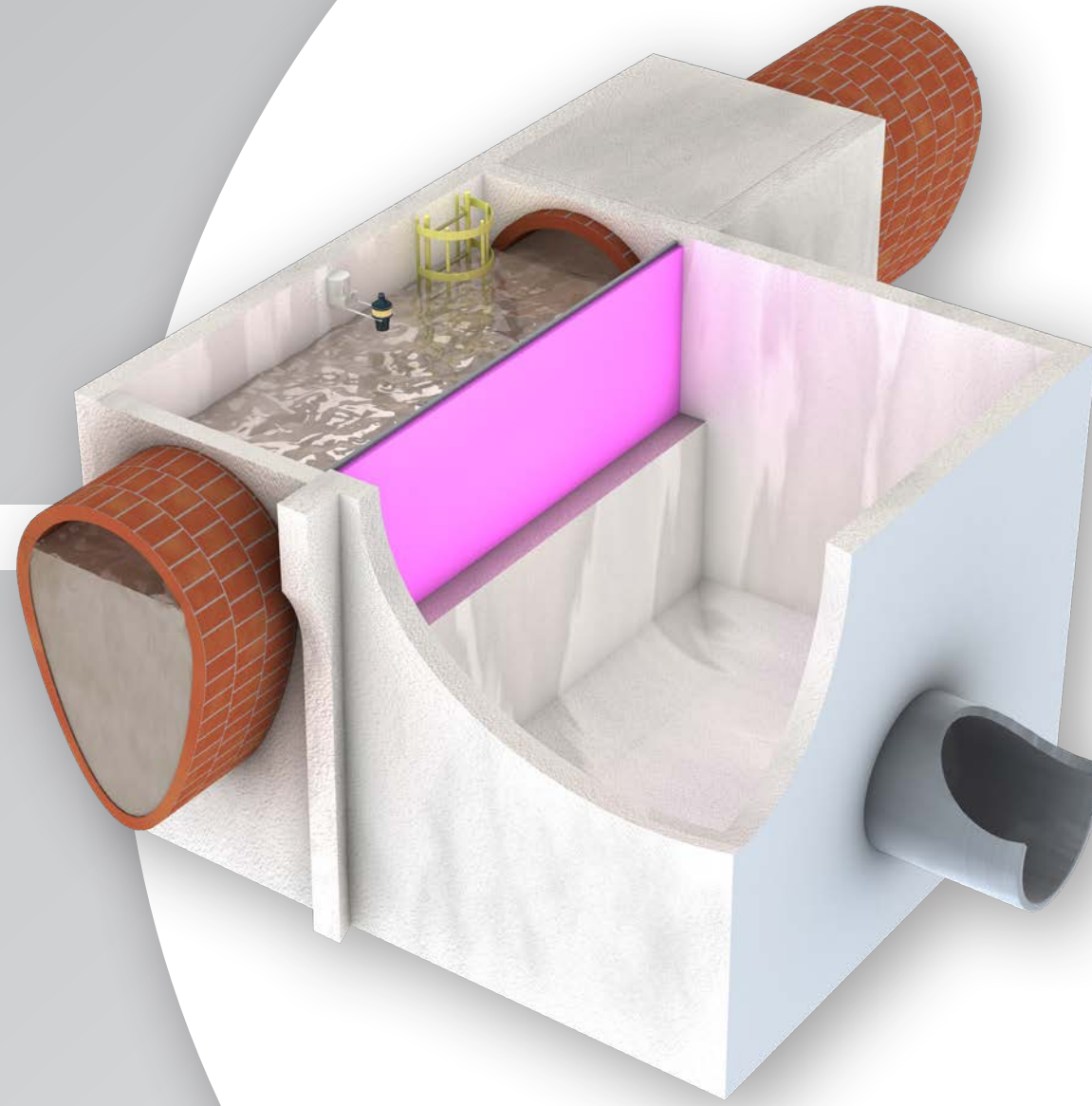
VANNE DE
STOCKAGE



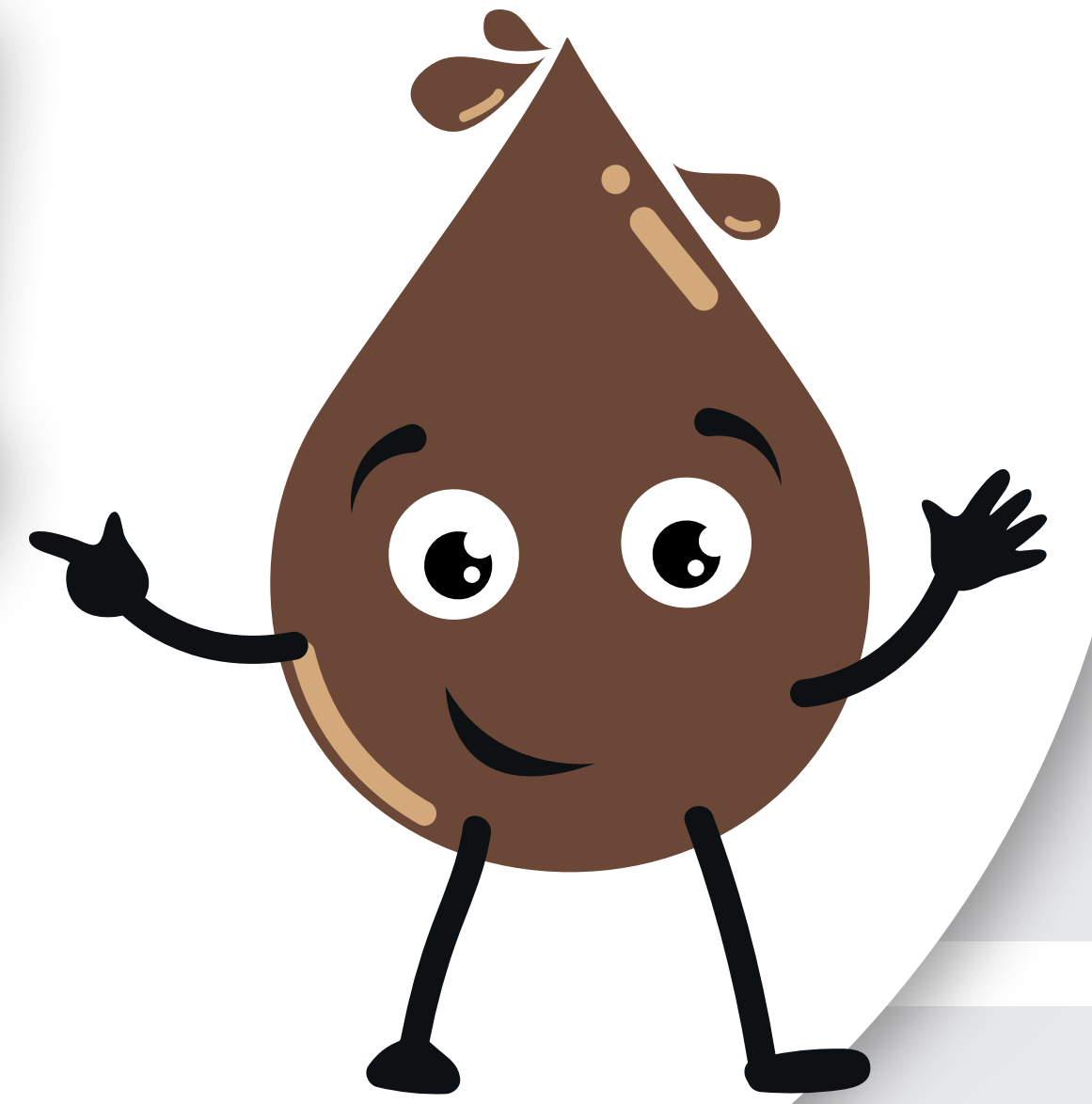
Nous sommes toutes
stockées dans le réseau
pour ensuite être
dirigées vers la STEP.

Il pleut un peu, le seuil
régulé reçoit la consigne
de monter pour nous
maintenir dans le réseau
et nous diriger ensuite
vers la STEP à Sausheim.

SEUIL
RÉGULÉ



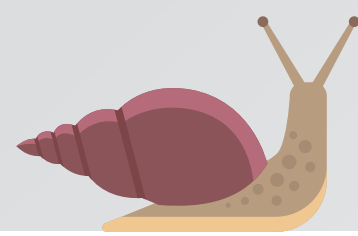
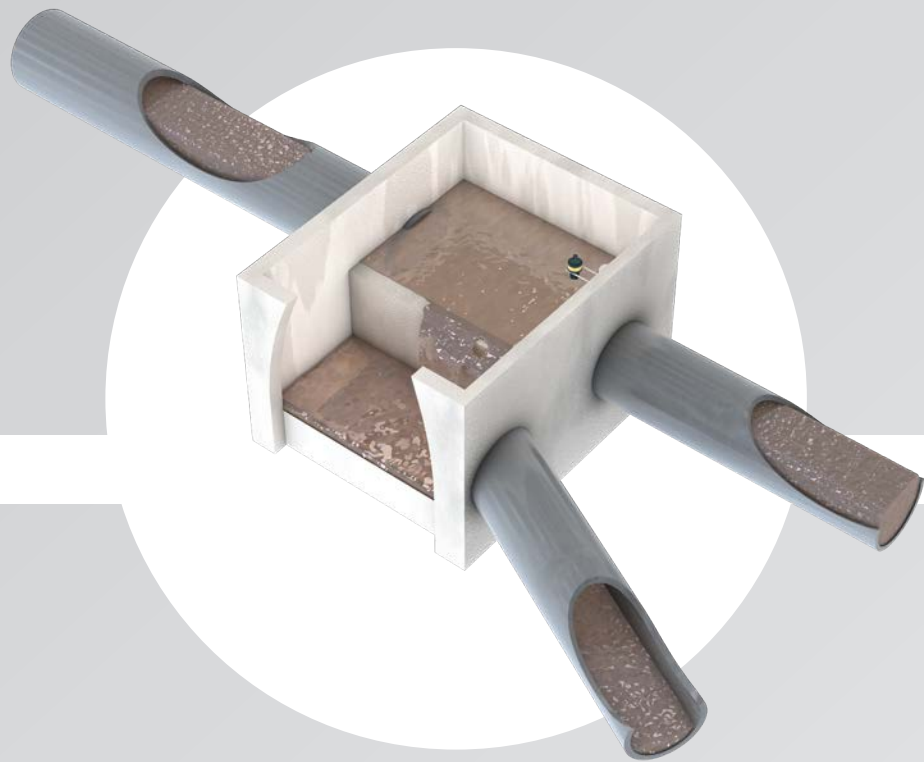
SEUIL
RÉGULÉ



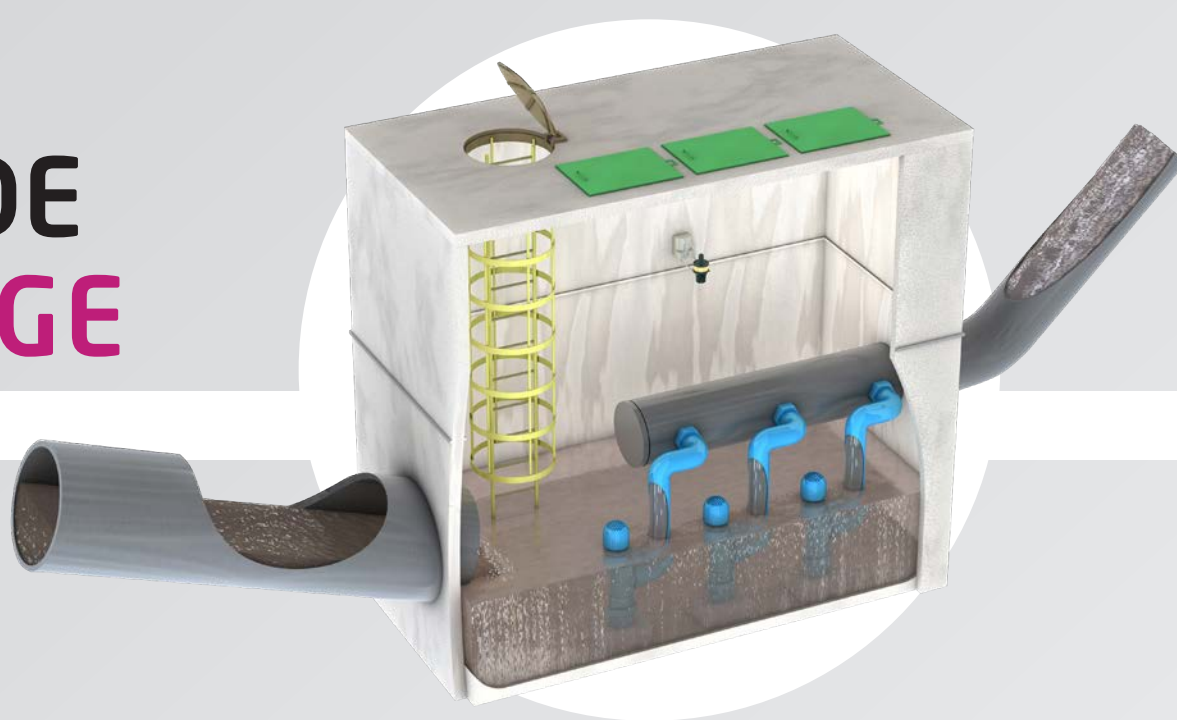
BASSIN
D'ORAGE

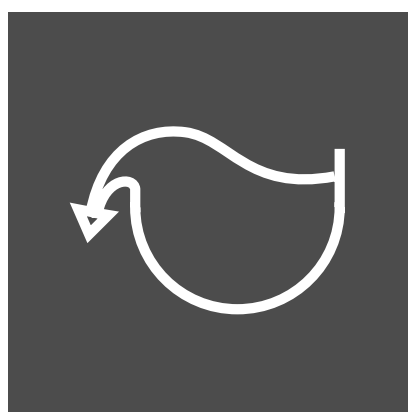


DÉVERSOIR
D'ORAGE



POSTE DE
RELEVAGE





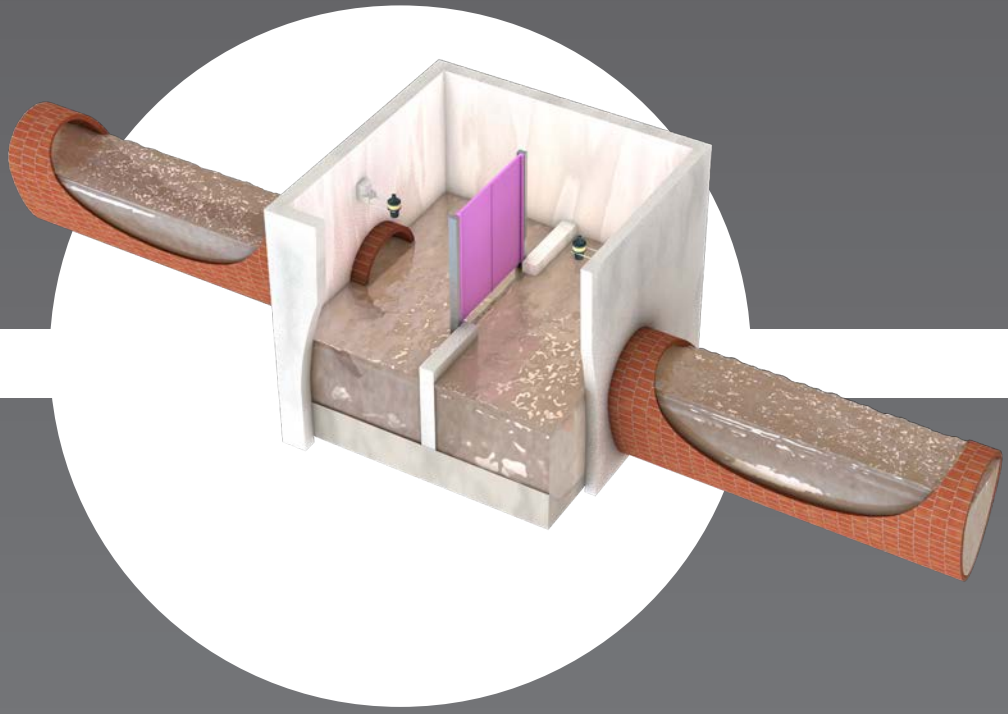
**CONFIGURATION
PAR TEMPS
DE PLUIES
INTENSES**



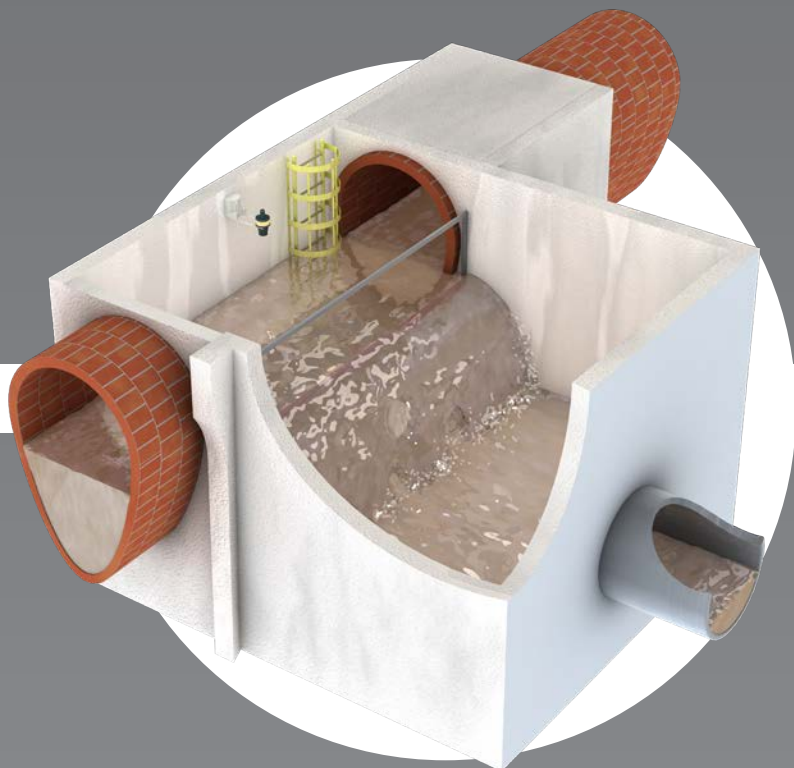
QUAND IL PLEUT TRÈS FORT !



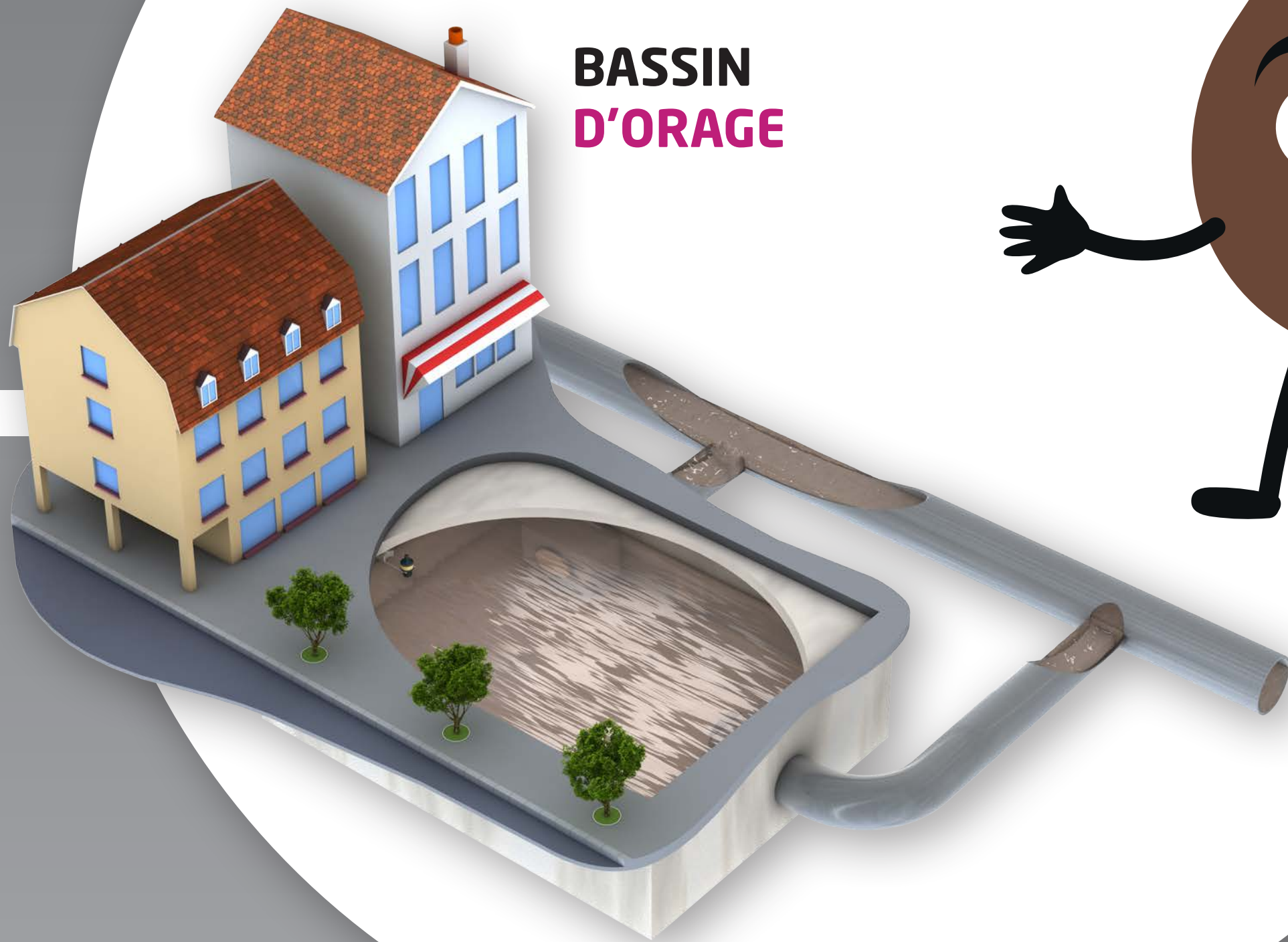
**VANNE DE
STOCKAGE**



**SEUIL
RÉGULÉ**

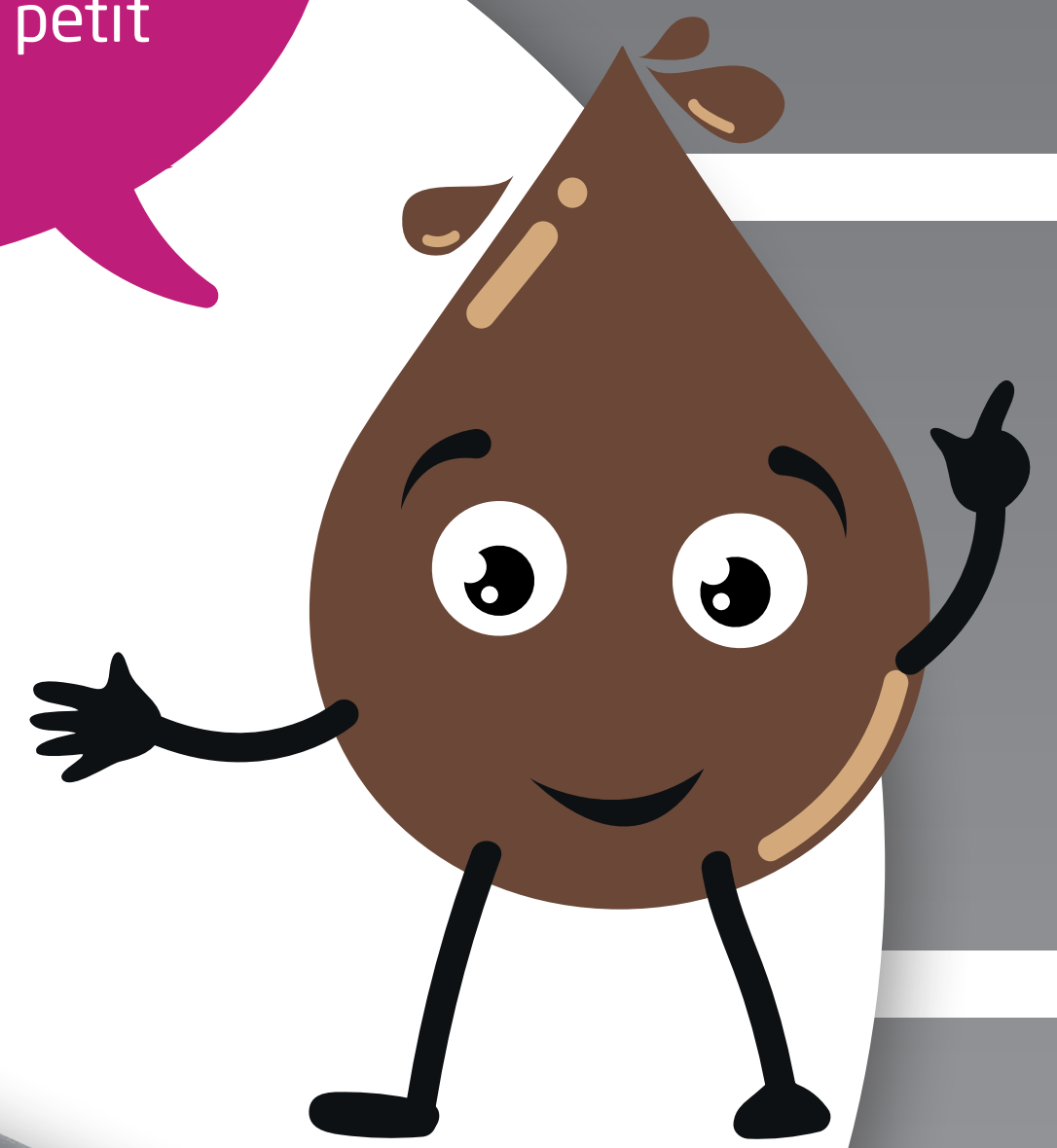


**BASSIN
D'ORAGE**

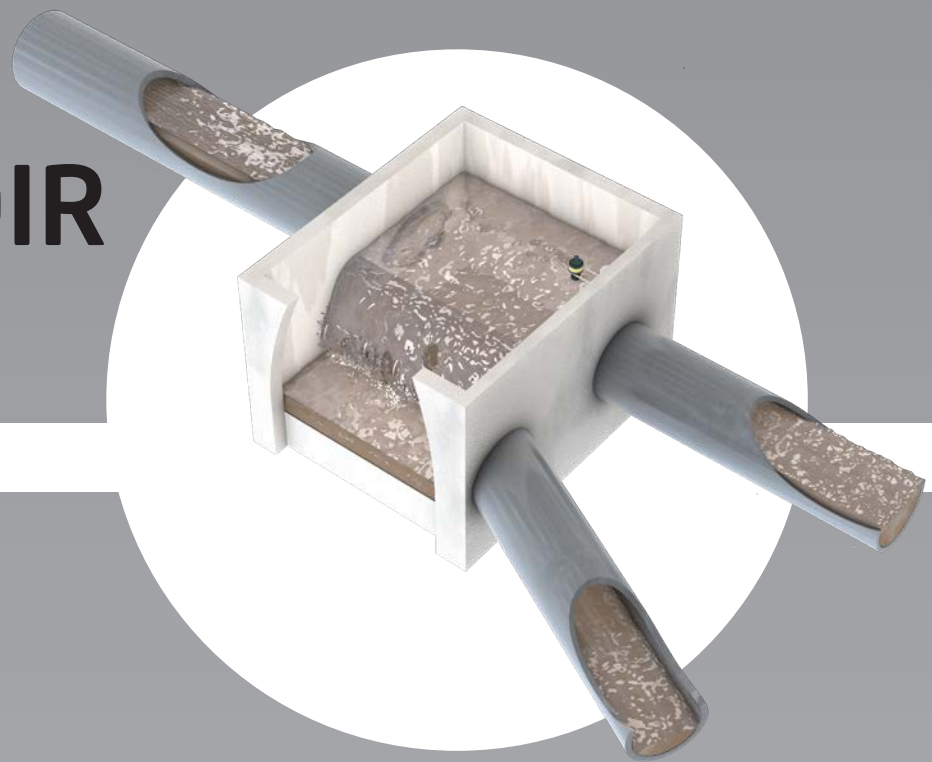


Une grande majorité d'entre nous est dirigée et stockée vers le bassin d'orage. Après cette forte pluie, la GD vidangera petit à petit le bassin.

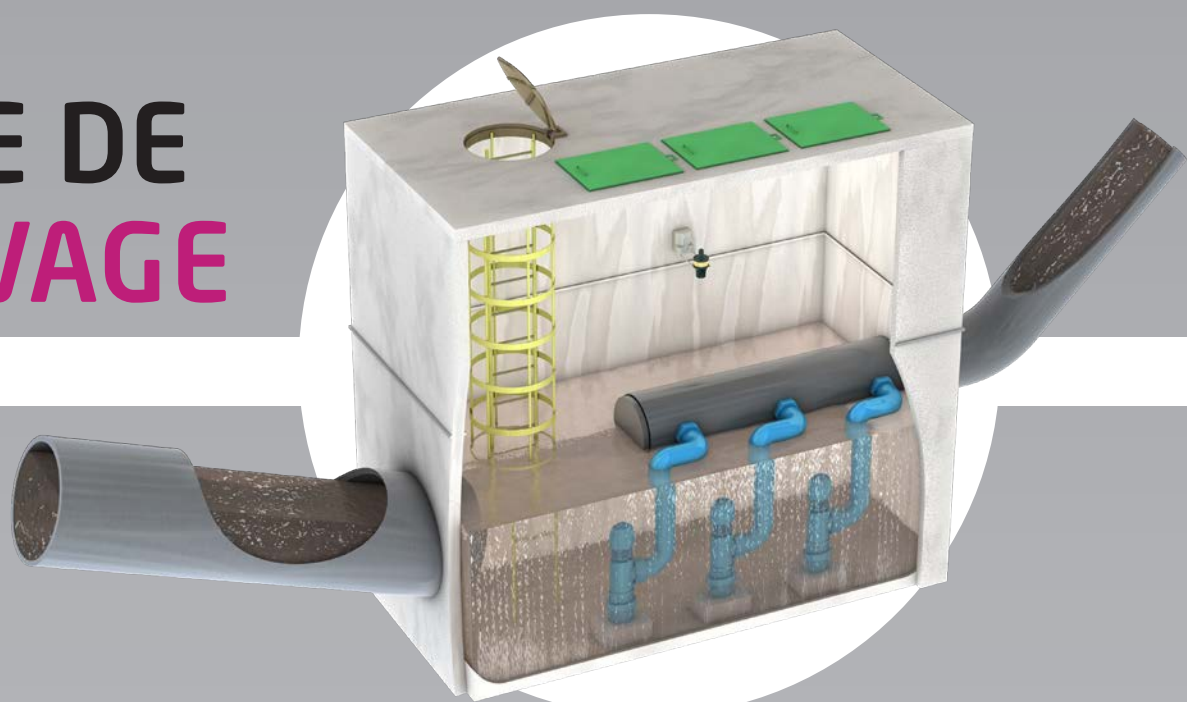
Nous sommes trop nombreuses. Quelques-unes d'entre nous partiront dans le milieu naturel.



**DÉVERSOIR
D'ORAGE**



**POSTE DE
RELEVAGE**



UNE ÉQUIPE D'EXPERTS EN ACTION 24H/24 !

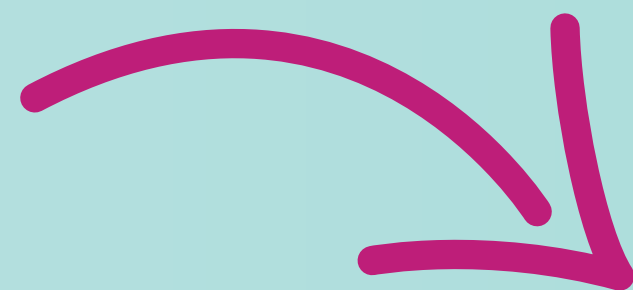
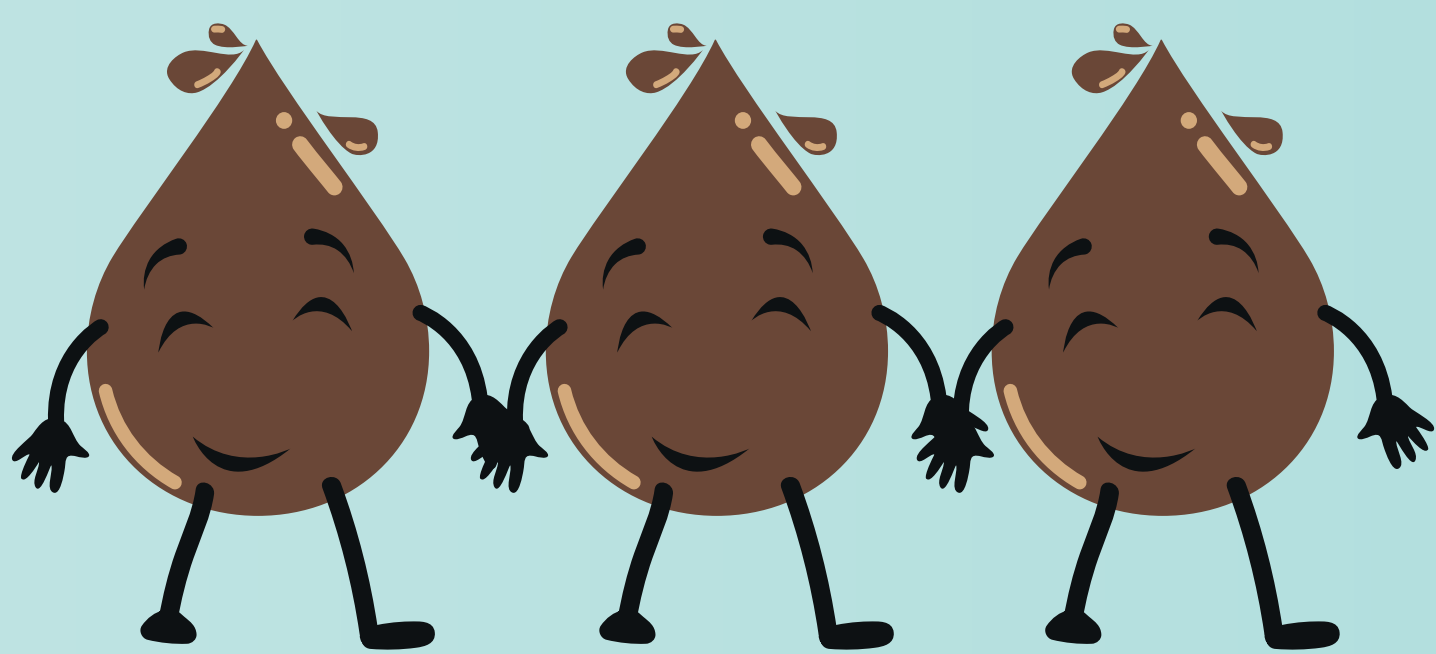


C'est toute une équipe de spécialistes placés sous la direction d'un chef de projet qui a en charge le pilotage de la gestion dynamique des réseaux d'assainissement du SIVOM.

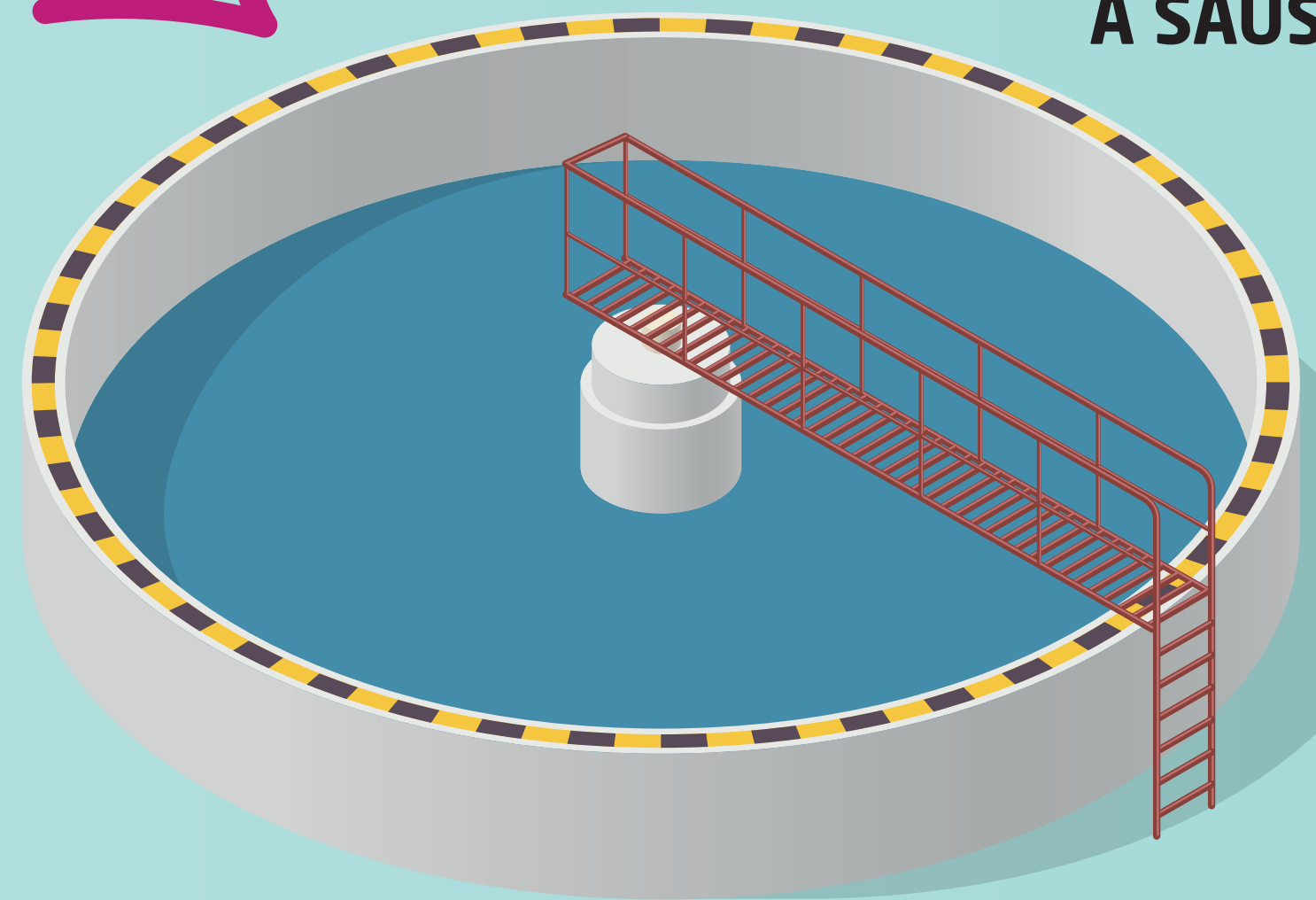


LISTE DES MÉTIERS

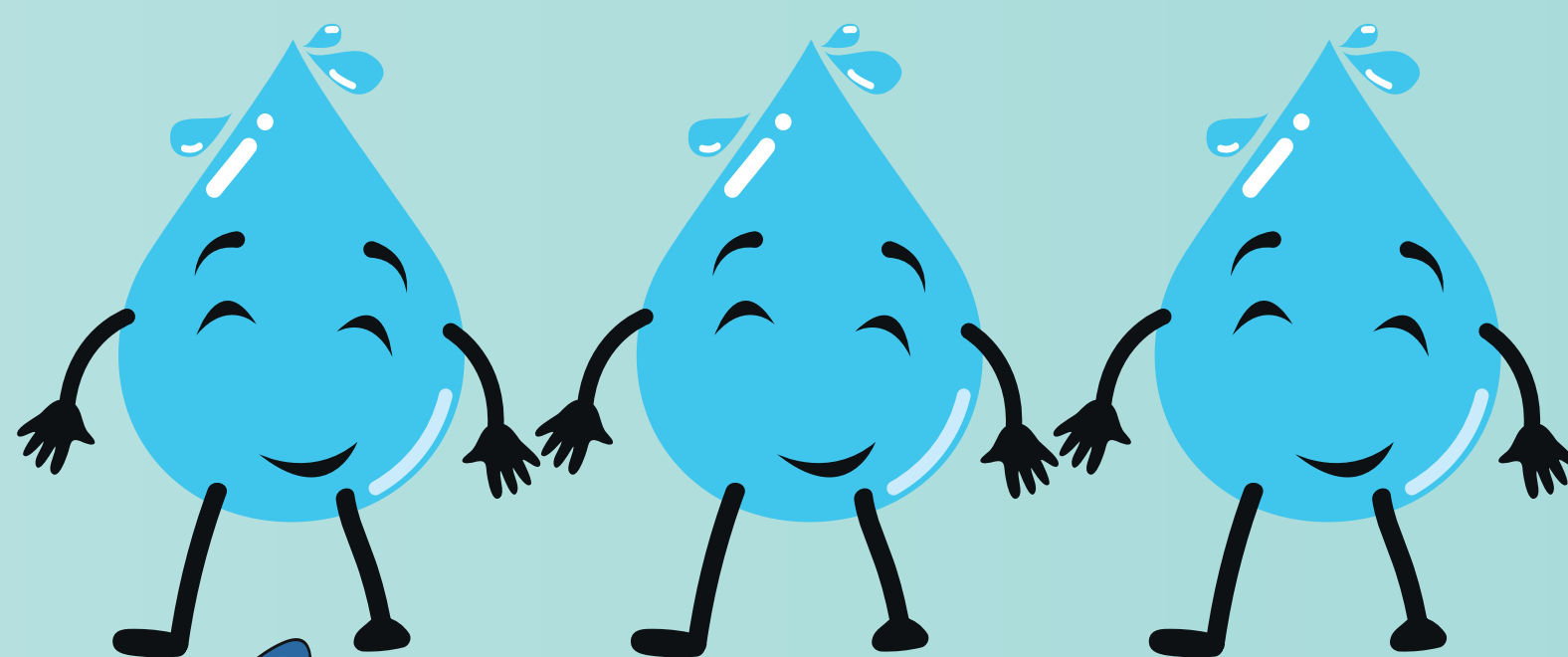
- Automaticien
- Chargé de projets reporting
- Chef de projets
- Electromécanicien
- Ingénieur études et travaux
- Ingénieur exploitation assainissement
- Ingénieur hydraulique
- Préventeur sécurité
- Responsable d'exploitation



STEP
À SAUSHEIM



Une fois épurées
nous retournons dans
le milieu naturel !



Sivom
RÉGION MULHOUSIENNE

